

~ L'enfer est intime ~

&

ton corps est une dissection ton corps est une larme à l'oeil  
écorché

ton corps est un sexe en ses putréfactions ton corps est un  
interdit de mots qui apaisent les spectateurs que nous  
sommes bien à voir ton corps nous sentons bien de n'être pas

ton corps en sommes différentes sont nos ornières  
ton corps est le mien des fois ton corps est plus qu'un signe  
est le nôtre visqueux couiner en salives tout fout le camp

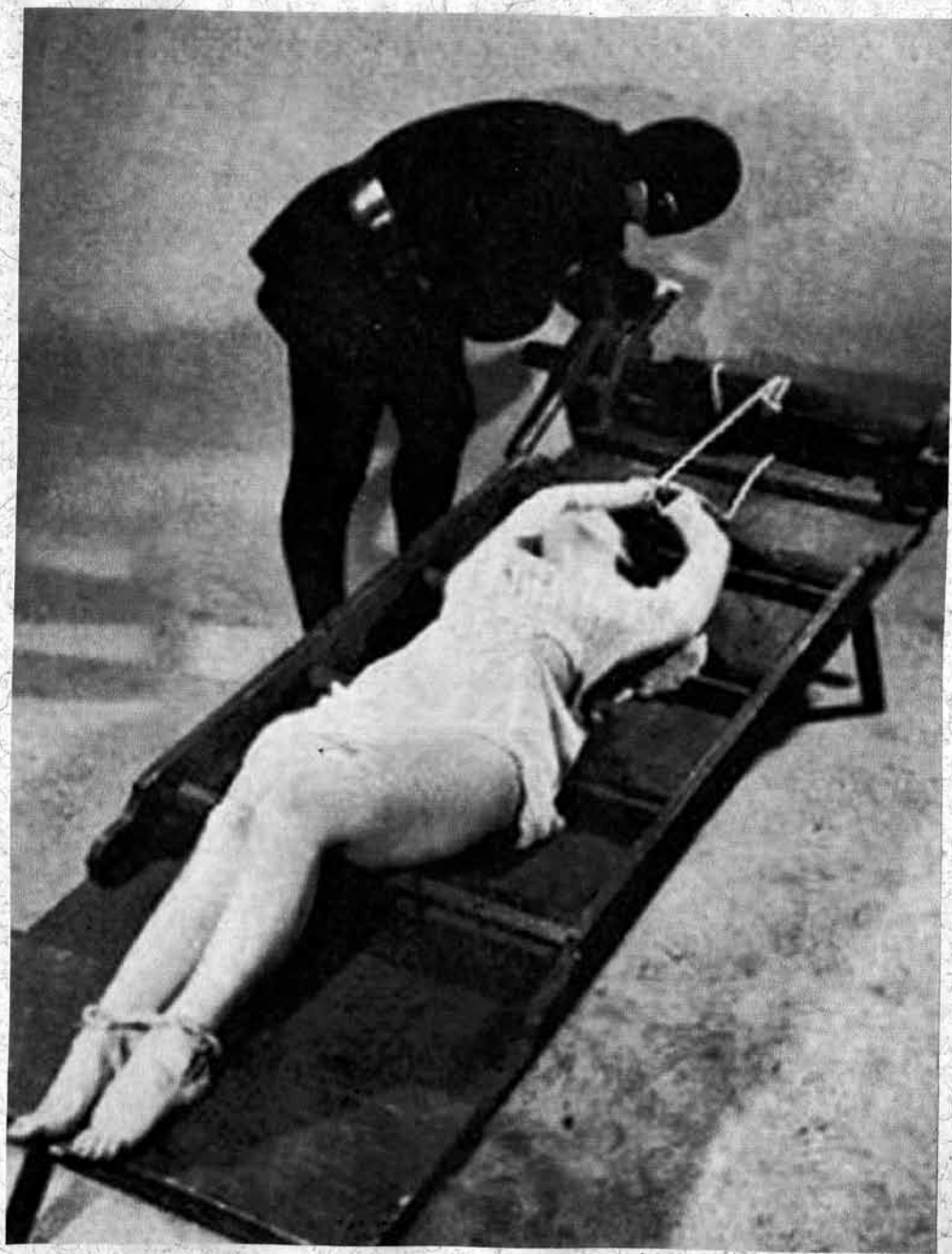
comme rats courés des chiens faméliques sur tas nos  
ordures c'est cafard tout fout le camp sauf la connaissance est une vie  
sauvée par l'absence

ton corps par cela il faudra commencer  
par l'absence recommencer il y a des moyens à l'absence  
comme histoires fondées rompues sans fards ton corps donne faim il  
est

comme très possible que ton corps soit le mien en désir de  
caresses ton corps est un tombeau

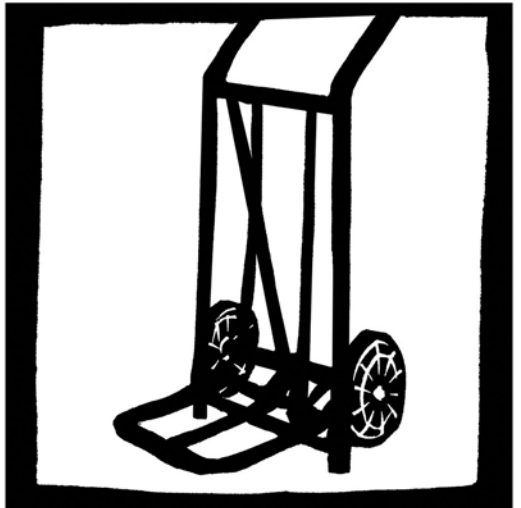
ton corps est un vertige piégé comme un homme à quoi  
l'absence dit & parfois trop



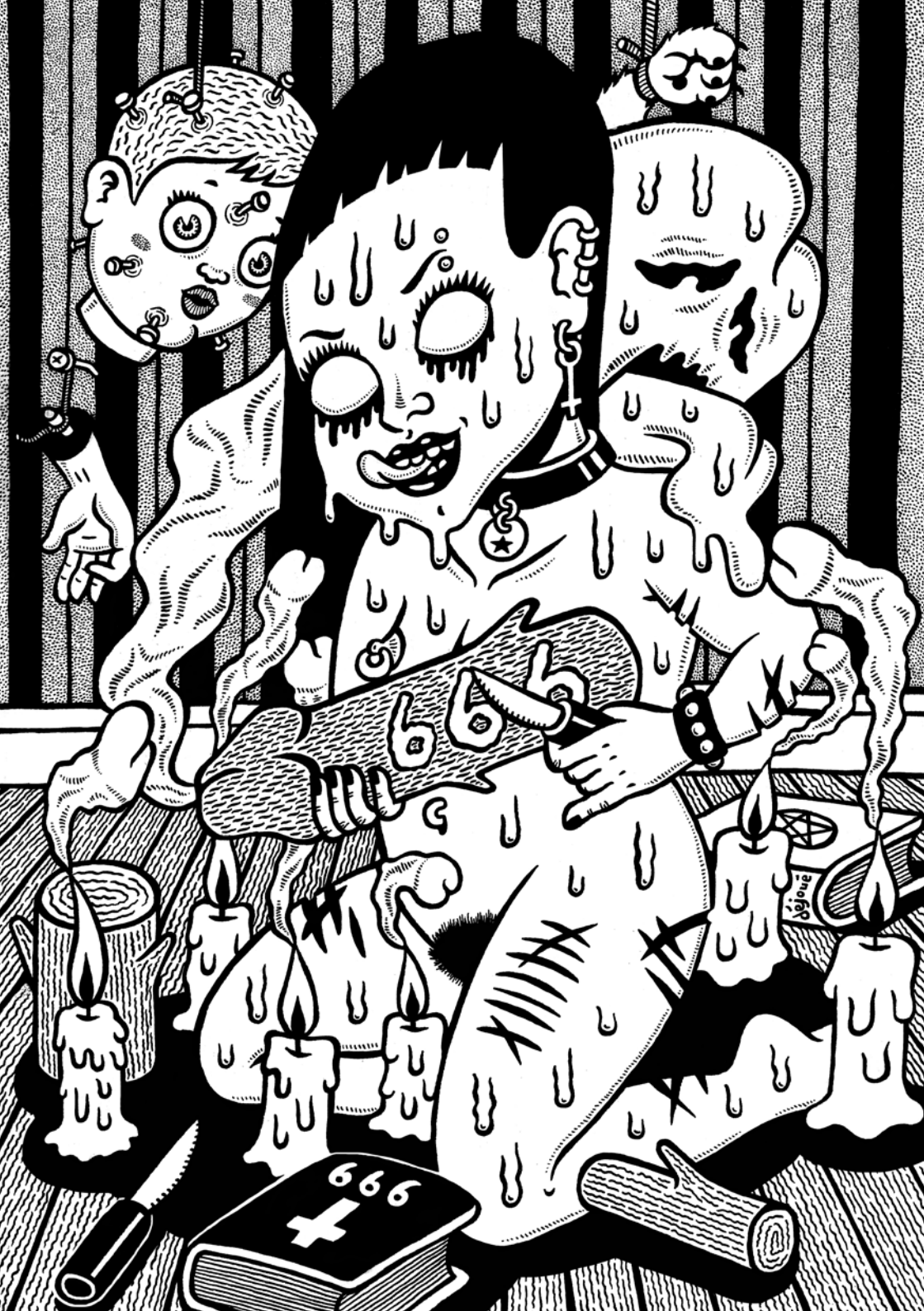










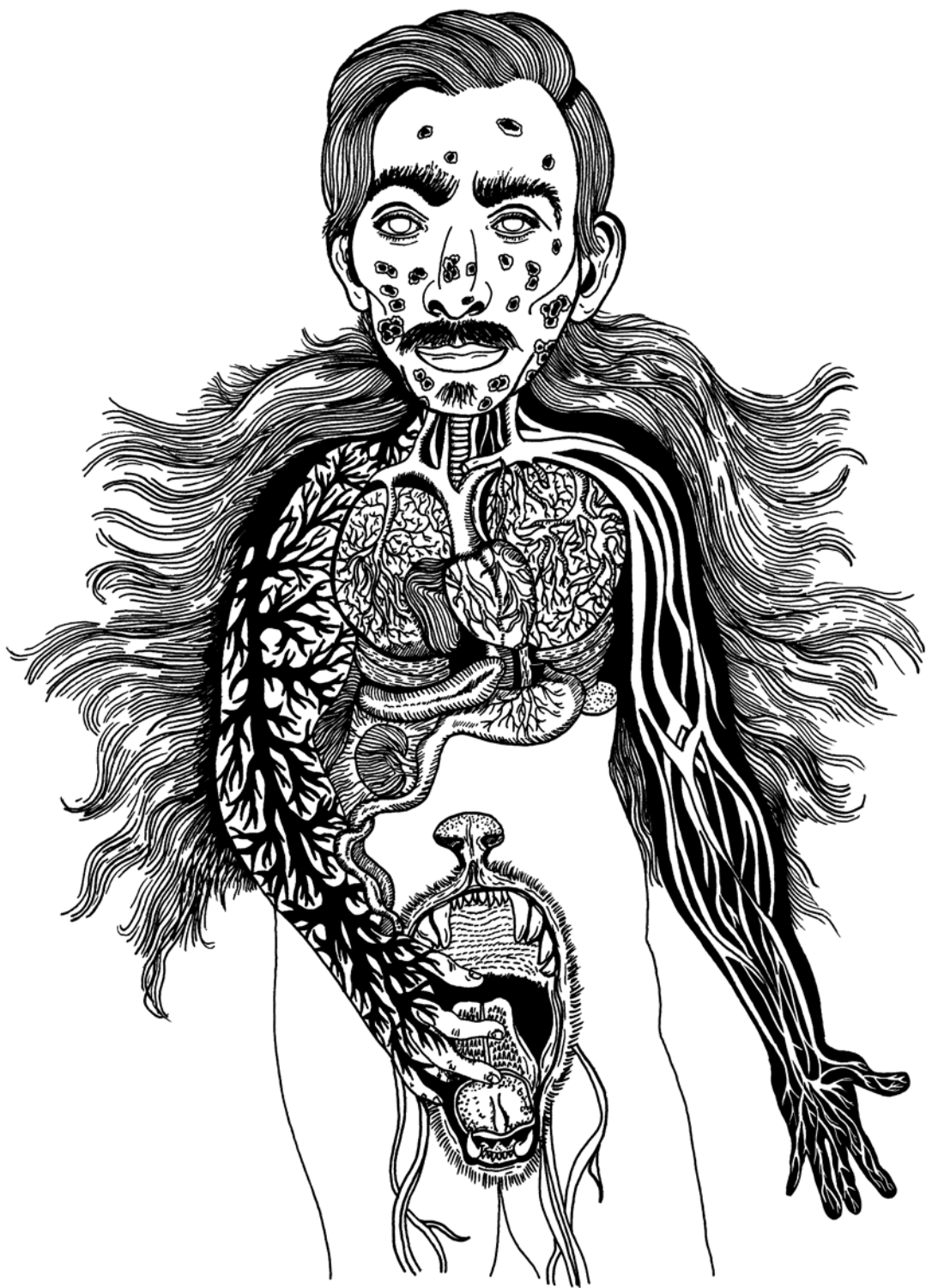


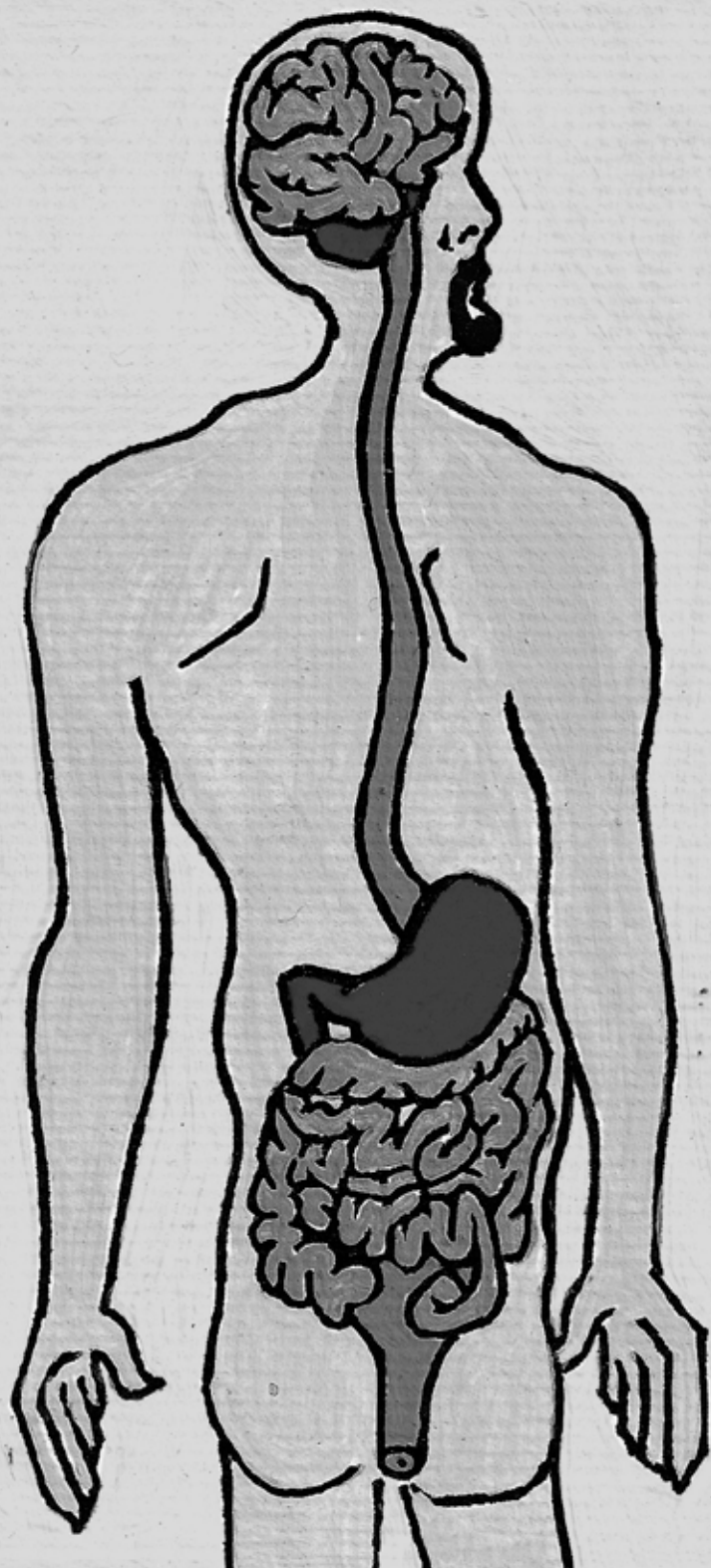


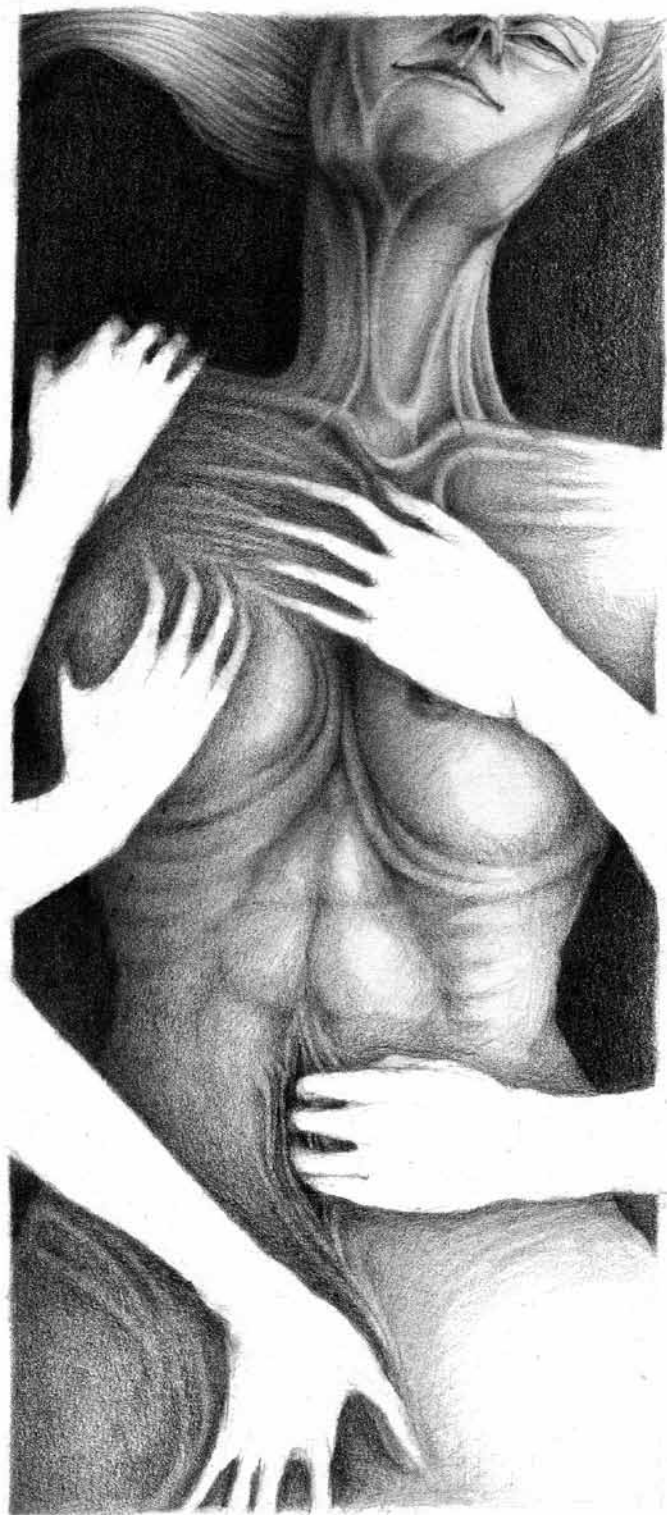
HELL YEAH !!



MAIC BATMAVE















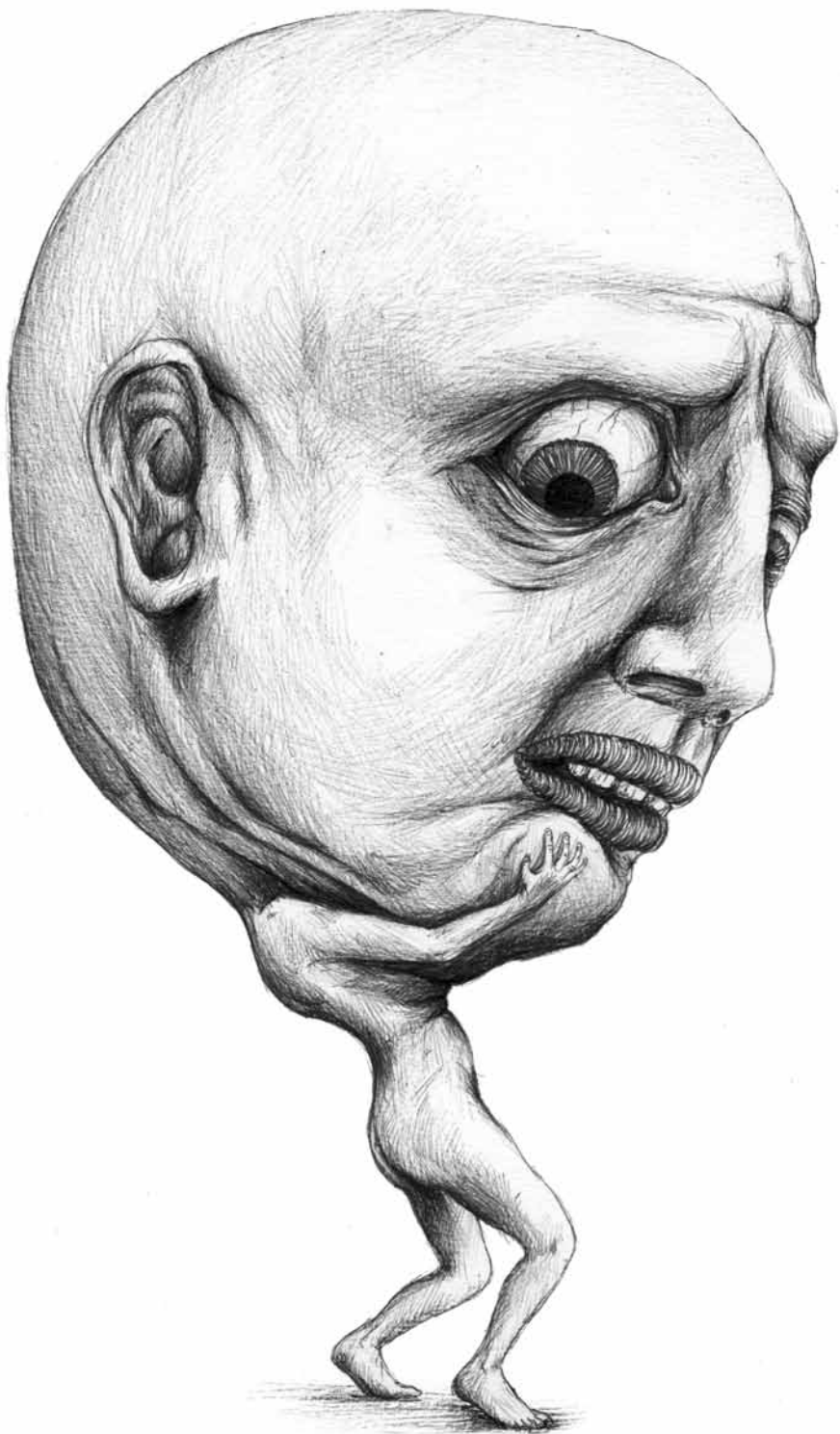


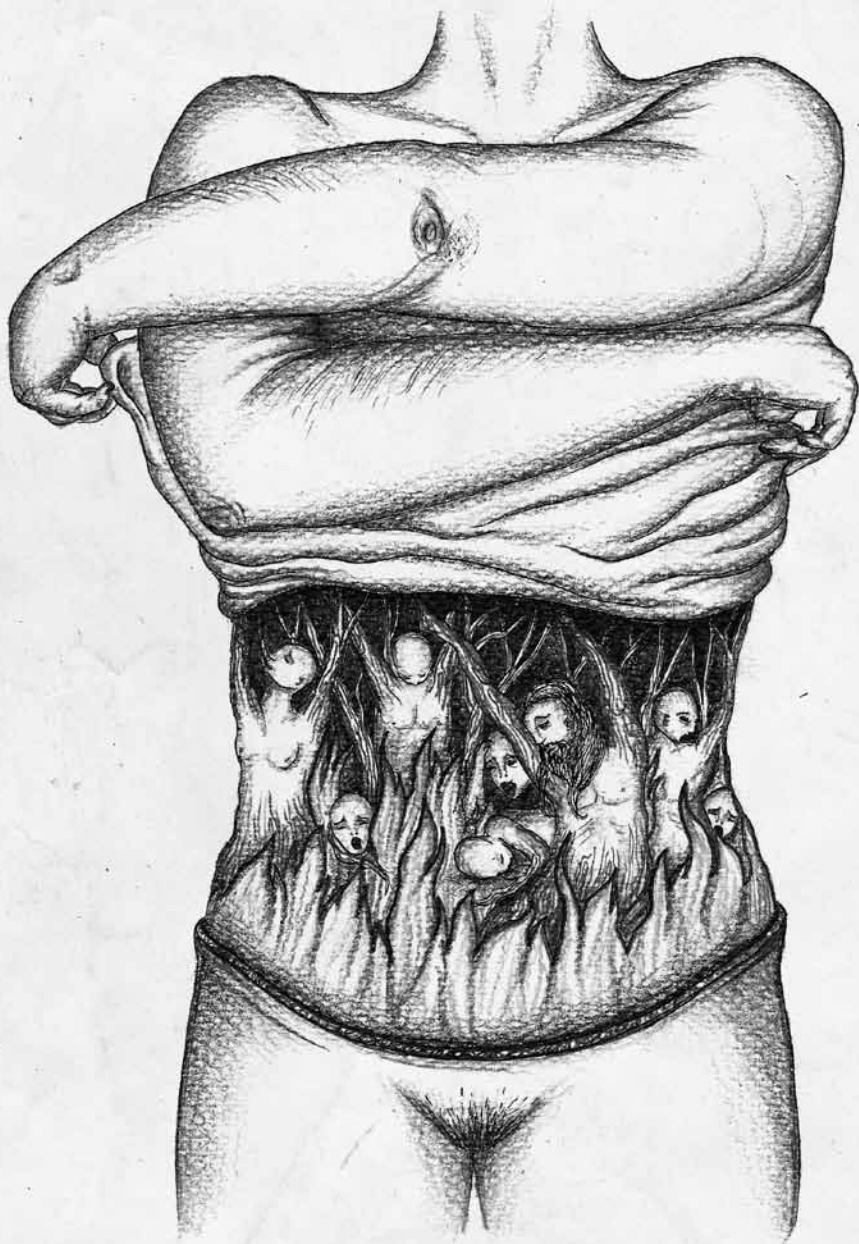




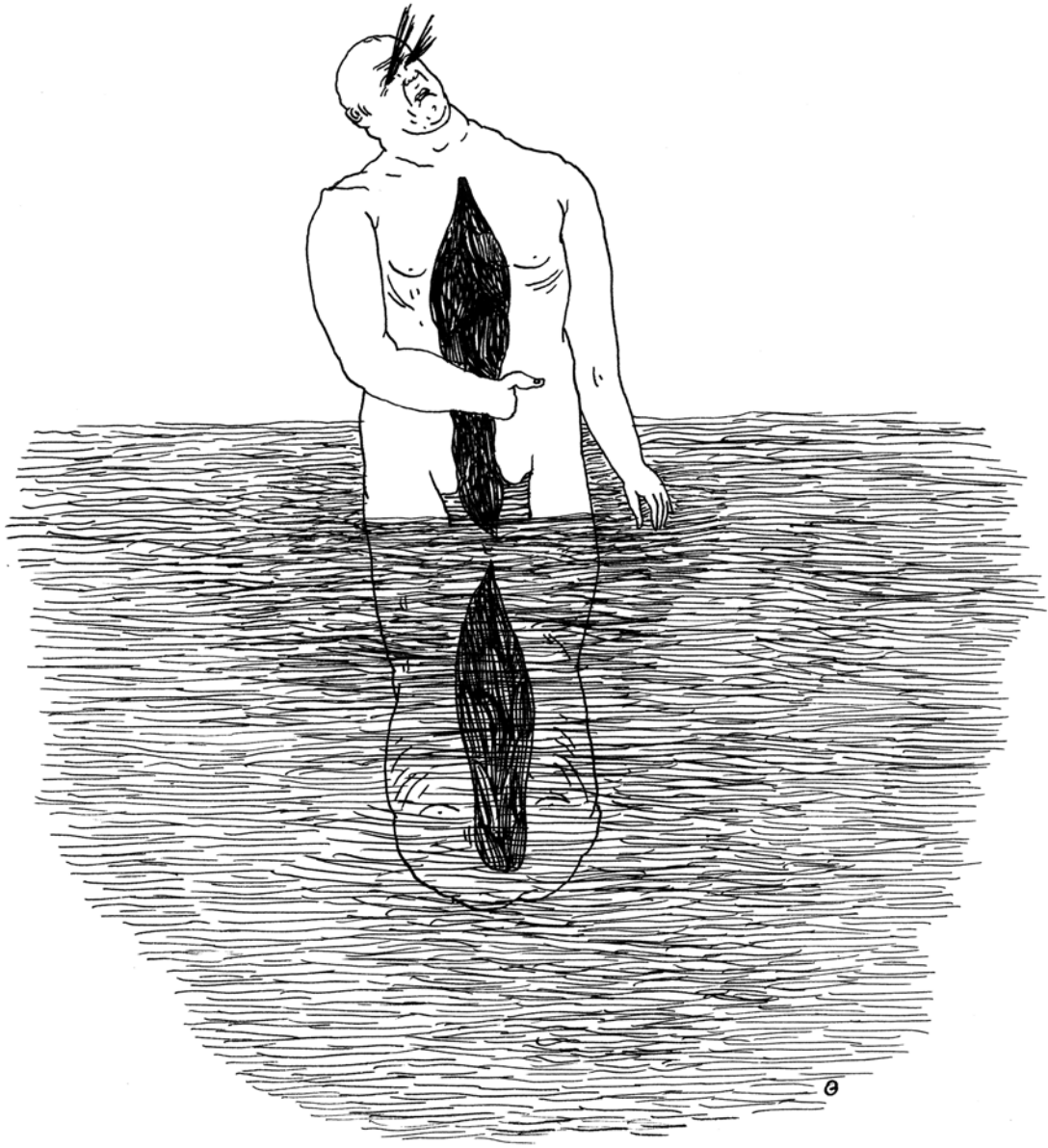


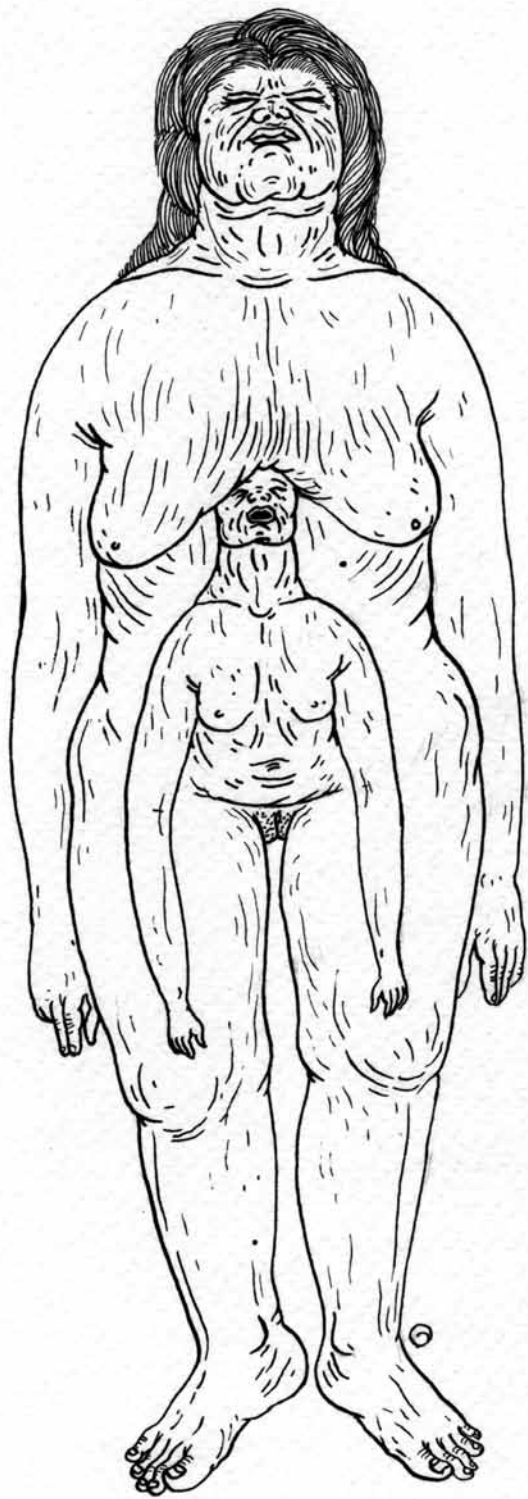




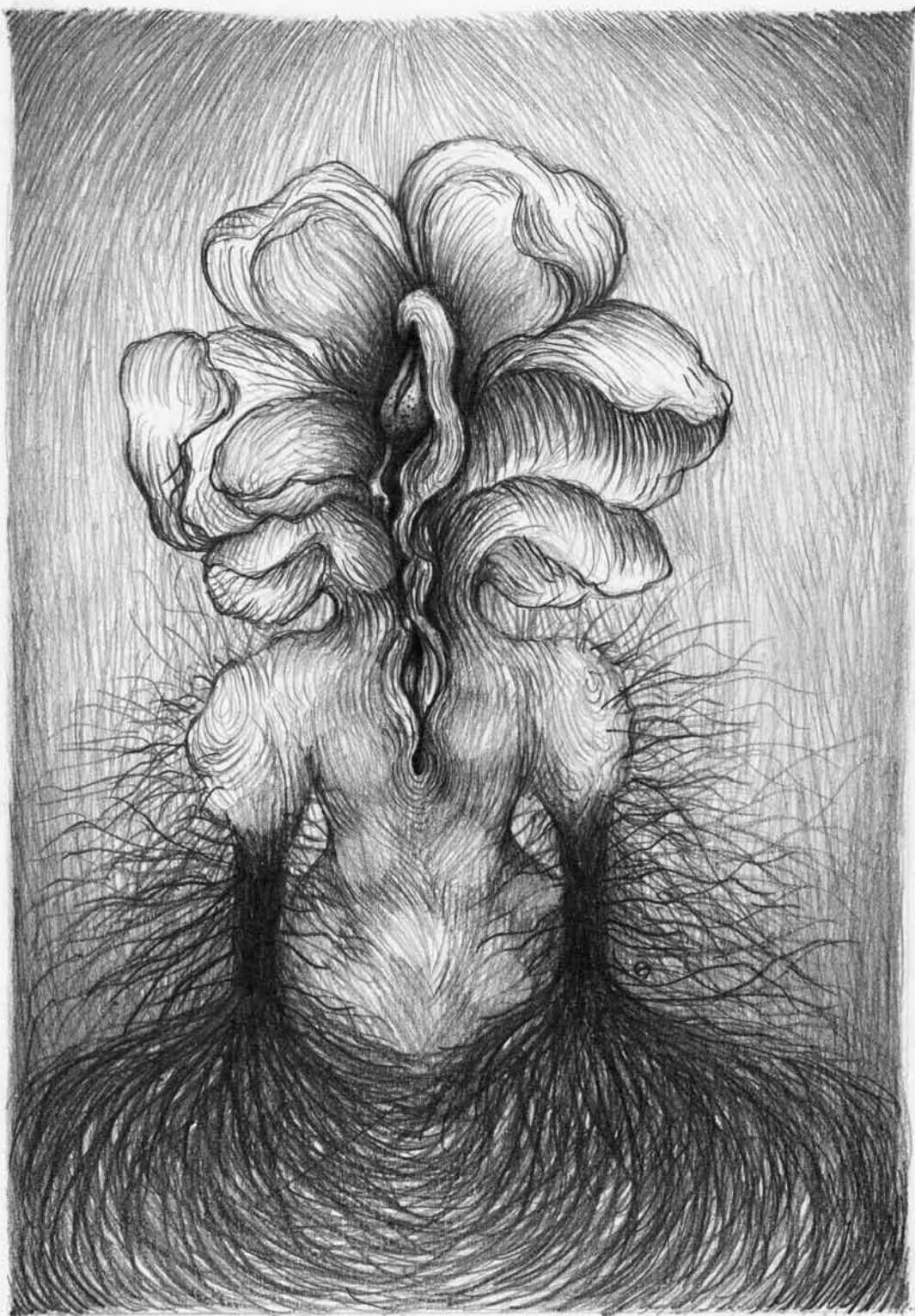














XV



EN TRAVERS  
PASSE LA LUMIÈRE

---

&

par afflux bourdons & fièvres en nous grince l'os assassin  
comme moignons trous en boutonnières atlas anatomique  
là vertiges

ton corps piégé & par correspondances alors sombres on  
se & réfractaires

ton corps d'assassin qui songe aux roses & roses aux chairs  
pourries des rats songe dès sa première apparition ça dure & facéties  
comme le nerf couineux & visqueuse salive n'est pas miel  
ce n'est cuisine ou pas tant que cela fermer les yeux c'est plus que  
serrer les dents

par la peau morts à petits rappels c'est plus que crise &  
naufragés par métaphores divers transports & illusions beaucoup  
d'énergie mais demain ton corps déjà encore

ton corps à vis c'est presque d'impossibles & batailles &  
vertiges ton corps à mien puisqu'il s'agit d'un système de cession

ton corps frémit pour la raison que nous avons désormais  
établi un rapport du monde

ton corps n'est presque mien de rien juste écume ton corps  
est états d'âme & l'ombre presque lente l'ombre d'extrêmes pousses  
pousse mon corps vers le tien

Claude Favre (textes)

G.

Stéphane Blanquet  
Marc Brunier Nestas

Mathieu Desjardins

Camille Déjoué

Maïc Batmane

Albert Foolmoon

Bryan Lewis Saunders

JUNIÈRE

Diego Firmin

Fred le Chevalier

Seb Cazes

Thöbik

Claire Carré

Ple Ka

Céline Guichard

Tristan des Limbes

Émil

microLab diffuse, distriote, produit, fanzines, musiques, puzzles et autres curiosités.



..//microLab//..

22 rue Jean-Baptiste Vaillant

51 370 ST Brice - Cappelles

[www.microLab.org](http://www.microLab.org)

[yeux@microLab.org](mailto:yeux@microLab.org)